

# MONSUN<sup>®</sup>

Catálogo 2021



GREEN





**MONSUN<sup>®</sup>**

CANAL DO YOUTUBE DA  
MONSUN |



GREEN



## MONSUN® GREEN CANAL DE DRENAGEM

- . CANAL DE DRENAGEM - LARGURAS 100, 125, 155, 200, 250 6 - 8
- . ACESSÓRIOS 9

## MONSUN® GREEN PERFIS

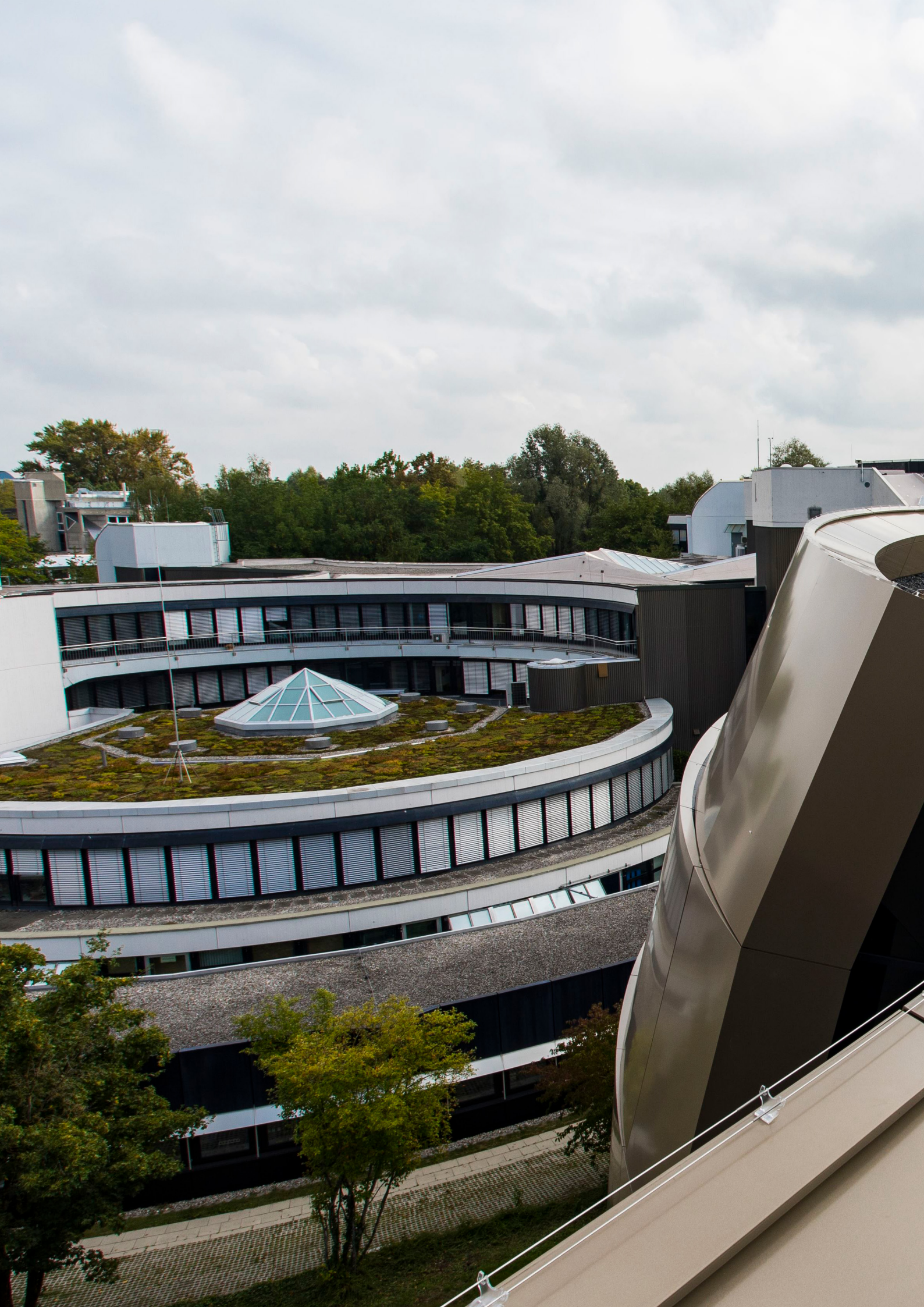
- . PERFIL DE GRAVILHA 10 - 12
- . PERFIL DE GRAVILHA XL 13
- . PERFIL DE CONTENÇÃO 14 - 15
- . PERFIL DE CONTENÇÃO XL 14 - 15

## MONSUN® CAIXA DE INSPEÇÃO

- . CAIXA DE INSPEÇÃO 16 - 17
- . ELEMENTO DE EXTENSÃO 16 - 17









## DESENHE O PERFIL!

A delimitação da área, principalmente em coberturas verdes, é um tema muito importante. A gama Green da MONSUN oferece várias opções de acessórios para coberturas verdes intensivas e extensivas, bem como parques e jardins. Todos os sistemas são fáceis de instalar, com formas personalizadas, feitas à medida, e a possibilidade de instalações opcionais, totalmente adaptadas. Os produtos padrão estão sempre disponíveis, enquanto os produtos feitos à medida têm, um curto prazo de produção e entrega.

**MONSUN** GREEN



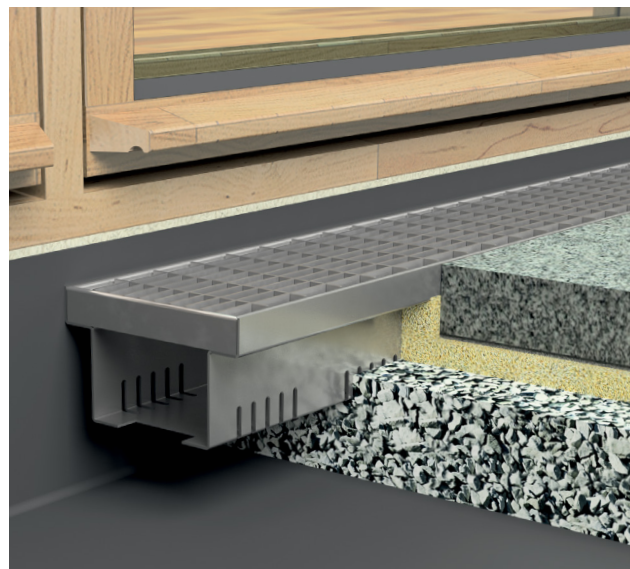
# MONSUN® GREEN

## CANAL DE DRENAGEM

LARGURAS 100 | 125 | 155 | 200 | 250

### INFORMAÇÃO DO PRODUTO:

- Solução de baixo custo para uma drenagem segura;
- Canal de drenagem acessível para cadeiras de rodas;
- Material: aço galvanizado com alta proteção contra corrosão;



### FICHA TÉCNICA

Material	Largura (mm)	Altura (mm)	Comprimento (mm)
Aço galvanizado com alta proteção contra corrosão	100	30	1000
	125	40	2000
	155	50	
	200		
	250		

### COMPONENTES DO SISTEMA



Canal com grelha padrão



Canal com grelha linear de 2 mm

# MONSUN® GREEN CANAL DE DRENAGEM

LARGURAS 100 | 125 | 155 | 200 | 250

## CANAL COM GRELHA PADRÃO



Canal com grelha padrão

### A ENTREGA INCLUI:

- Corpo do canal em aço galvanizado;
- Grelha em aço galvanizado;
- Elementos de conexão em aço inoxidável;

Artigo nº	Altura [mm]	Comprimento [mm]
<b>Largura 100 mm com grelha padrão 30x10</b>		
GR11.100.10.02.	40	1000
GR11.100.10.03.	50	1000
GR11.100.20.02.	40	2000
GR11.100.20.03.	50	2000
<b>Largura 125 mm com grelha padrão 30x10</b>		
GR11.125.10.01.	30	1000
GR11.125.10.02.	40	1000
GR11.125.10.03.	50	1000
GR11.125.20.01.	30	2000
GR11.125.20.02.	40	2000
GR11.125.20.03.	50	2000
<b>Largura 155 mm com grelha padrão 30x10</b>		
GR11.155.10.01.	30	1000
GR11.155.10.02.	40	1000
GR11.155.10.03.	50	1000
GR11.155.20.01.	30	2000
GR11.155.20.02.	40	2000
GR11.155.20.03.	50	2000
<b>Largura 200 mm com grelha padrão 30x10</b>		
GR11.200.10.01.	30	1000
GR11.200.10.02.	40	1000
GR11.200.10.03.	50	1000
GR11.200.20.01.	30	2000
GR11.200.20.02.	40	2000
GR11.200.20.03.	50	2000
<b>Largura 250 mm com grelha padrão 30x10</b>		
GR11.250.10.01.	30	1000
GR11.250.10.02.	40	1000
GR11.250.10.03.	50	1000
GR11.250.20.01.	30	2000
GR11.250.20.02.	40	2000
GR11.250.20.03.	50	2000



# MONSUN® GREEN CANAL DE DRENAGEM

LARGURAS 100 | 155

## CANAL COM GRELHA LINEAR DE 2 MM



Canal com grelha linear, 2 mm

### A ENTREGA INCLUI:

- Corpo do canal em aço galvanizado;
- Grelha linear em aço galvanizado;
- Elementos de conexão em aço inoxidável;

Artigo nº	Altura [mm]	Comprimento [mm]
<b>Largura 100 mm com grelha linear de 2 mm</b>		
GR18.100.10.02.	40	1000
GR18.100.10.03.	50	1000
GR18.100.20.02.	40	2000
GR18.100.20.03.	50	2000
<b>Largura 155 mm com grelha linear de 2 mm</b>		
GR18.155.10.01.	30	1000
GR18.155.10.02.	40	1000
GR18.155.10.03.	50	1000
GR18.155.20.01.	30	2000
GR18.155.20.02.	40	2000
GR18.155.20.03.	50	2000

## PEÇA FINAL

Artigo nº	Largura [mm]	Altura [mm]
<b>Peça final largura 100 mm</b>		
GR10.100.0.042.	100	40
GR10.100.0.043.	100	50
<b>Peça final largura 125 mm</b>		
GR10.125.0.041.	125	30
GR10.125.0.042.	125	40
GR10.125.0.043.	125	50
<b>Peça final largura 155 mm</b>		
GR10.155.0.041.	155	30
GR10.155.0.042.	155	40
GR10.155.0.043.	155	50
<b>Peça final largura 200 mm</b>		
GR10.200.0.041.	200	30
GR10.200.0.042.	200	40
GR10.200.0.043.	200	50
<b>Peça final largura 250 mm</b>		
GR10.250.0.041.	250	30
GR10.250.0.042.	250	40
GR10.250.0.043.	250	50



# MONSUN® GREEN ACESSÓRIOS

LARGURAS 100 | 125 | 155 | 200 | 250

## PÉS NÍVELADORES



Canal com grelha e pés niveladores;

### A ENTREGA INCLUI:

- A perfuração necessária para a montagem do suporte, na parte inferior do canal;
- Os pés niveladores podem ser deslocados longitudinalmente a uma distância de, aproximadamente, 170 mm;
- Conjunto de 4, 6 ou 8 pés niveladores;
- Os pés niveladores podem ter que ser encurtados para baixas alturas de instalação;

Artigo nº	Descrição	Comprimento total [mm]	Máximo alcance de altura [mm]	Quantidades niveladores
<b>Largura 100 mm</b>				
GR0.100.10.051.	alcance de 30 mm	1000	30	4
GR0.100.10.052.	alcance de 50 mm	1000	50	4
GR0.100.10.053.	alcance de 70 mm	1000	70	4
GR0.100.20.051.	alcance de 30 mm	2000	30	8
GR0.100.20.052.	alcance de 50 mm	2000	50	8
GR0.100.20.053.	alcance de 70 mm	2000	70	8
<b>Largura 125 mm</b>				
GR0.125.10.051.	alcance de 30 mm	1000	30	4
GR0.125.10.052.	alcance de 50 mm	1000	50	4
GR0.125.10.053.	alcance de 70 mm	1000	70	4
GR0.125.20.051.	alcance de 30 mm	2000	30	8
GR0.125.20.052.	alcance de 50 mm	2000	50	8
GR0.125.20.053.	alcance de 70 mm	2000	70	8
<b>Largura 155 mm</b>				
GR0.155.10.051.	alcance de 30 mm	1000	30	4
GR0.155.10.052.	alcance de 50 mm	1000	50	4
GR0.155.10.053.	alcance de 70 mm	1000	70	4
GR0.155.20.051.	alcance de 30 mm	2000	30	8
GR0.155.20.052.	alcance de 50 mm	2000	50	8
GR0.155.20.053.	alcance de 70 mm	2000	70	8
<b>Largura 200 mm</b>				
GR0.200.10.051.	alcance de 30 mm	1000	30	6
GR0.200.10.052.	alcance de 50 mm	1000	50	6
GR0.200.10.053.	alcance de 70 mm	1000	70	6
GR0.200.20.051.	alcance de 30 mm	2000	30	8
GR0.200.20.052.	alcance de 50 mm	2000	50	8
GR0.200.20.053.	alcance de 70 mm	2000	70	8
<b>Largura 250 mm</b>				
GR0.250.10.051.	alcance de 30 mm	1000	30	6
GR0.250.10.052.	alcance de 50 mm	1000	50	6
GR0.250.10.053.	alcance de 70 mm	1000	70	6
GR0.250.20.051.	alcance de 30 mm	2000	30	8
GR0.250.20.052.	alcance de 50 mm	2000	50	8
GR0.250.20.053.	alcance de 70 mm	2000	70	8

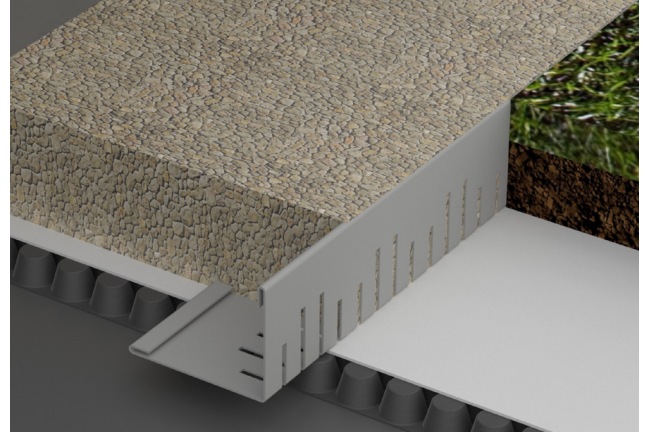


# MONSUN® GREEN PERFIS

PERFIL DE GRAVILHA | PERFIL DE GRAVILHA XL

## INFORMAÇÃO DO PRODUTO:

- Perfis para uma perfeita organização das coberturas verdes, jardins e parques;
- Disponível em alumínio AlMg3 e aço inoxidável (material nº 1.4301);
- Taxa de fluxo de água min. 85 cm<sup>2</sup>/m;
- Suporte de montagem para a fixação do perfil;
- Disponível uma solução curva para designs com biomorficos



## PREFIL DE GRAVILHA

### FICHA TÉCNICA

Material	Dimensão (mm) Altura 1 / Altura 2	Comprimento (mm)
Alumínio AlMg3	50 / 80	2000
Aço inoxidável material nº 1.4301 (V2A)	80 / 120	
	100 / 150	

## PREFIL DE GRAVILHA XL

### FICHA TÉCNICA

Material	Dimensão (mm) Altura 1 / Altura 2	Comprimento de produção (mm)
Alumínio AlMg3	60 / 80	2500
	80 / 100	
	100 / 120	
	120 / 150	



# MONSUN® GREEN PERFIS

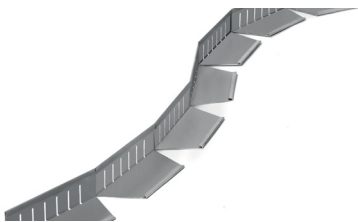
## PREFIL DE GRAVILHA



- Perfil de gravilha em alumínio AlMg3 ou aço inoxidável (material nº 1.4301);
- Adequado para duas alturas de instalação diferentes;

Artigo nº	Designação	Espessura [mm]	Altura 1 [mm]	Altura 2 [mm]	Comprimento [mm]
<b>Alumínio</b>					
33.0.20.251.	50/80	1,20	50	80	2000
33.0.20.012.	80/120	1,50	80	120	2000
33.0.20.013.	100/150	1,50	100	150	2000
<b>Aço inoxidável</b>					
32.0.20.251.	50/80	1,00	50	80	2000
32.0.20.252.	80/120	1,00	80	120	2000
32.0.20.253.	100/150	1,00	100	150	2000

## PREFIL DE GRAVILHA | SOLUÇÃO CURVILÍNEA



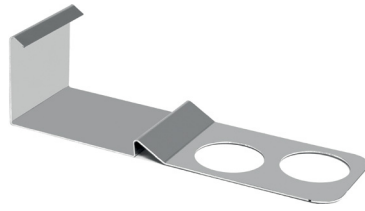
- Perfil de gravilha em alumínio AlMg3 ou aço inoxidável (material nº 1.4301);

Artigo nº Alumínio	Artigo nº Aço inoxidável	Armadilha de gravilha - Solução curvilínea	Altura [mm]	Comprimento [mm]
33.0.20.031.	32.0.20.031.	H 50	50	2000
33.0.20.032.	32.0.20.032.	H 80	80	2000
33.0.20.033.	32.0.20.033.	H 100	100	2000
33.0.20.034.	32.0.20.034.	H 120	120	2000
33.0.20.035.	32.0.20.035.	H 150	150	2000



# MONSUN® GREEN PERFIS

## SUPORTE DE MONTAGEM



Suporte de montagem feito de alumínio ou aço inoxidável;

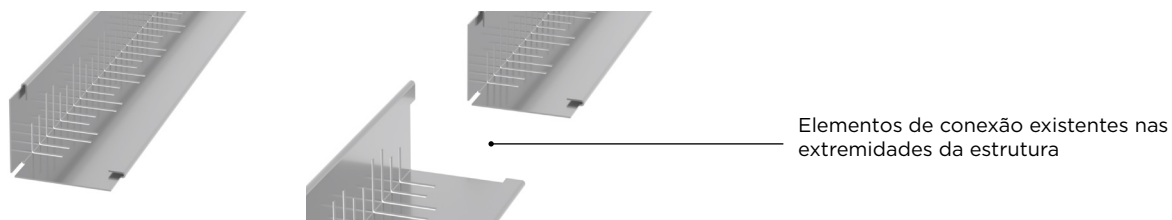
Artigo nº Alumínio	Artigo nº Aço inoxidável	Designação Suporte de montagem	Altura [mm]	Largura [mm]
33.0.0.041.	32.0.0.041.	50/80	50	100
33.0.0.042.	32.0.0.042.	80/50	80	100
33.0.0.043.	32.0.0.043.	80/120	80	100
33.0.0.044.	32.0.0.044.	120/80	120	100
33.0.0.045.	32.0.0.045.	100/150	100	100
33.0.0.046.	32.0.0.046.	150/100	150	100





# MONSUN® GREEN PERFIS

## PERFIL DE GRAVILHA XL

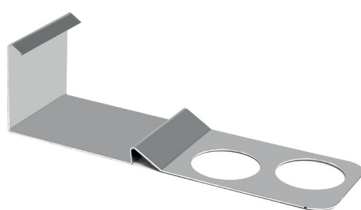


- Perfil de gravilha em alumínio AlMg3;
- Adequado para instalações com dois tipos de alturas;
- Elementos de conexão pré-formados;

Artigo nº	Designação	Espessura [mm]	Altura 1 [mm]	Altura 2 [mm]	Comprimento de produção [mm]
<b>Alumínio</b>					
33.0.25.001.	60/80	1,00	60	80	2500
33.0.25.011.	60/80	1,20	60	80	2500
33.0.25.021.	60/80	1,50	60	80	2500
33.0.25.002.	80/100	1,00	80	100	2500
33.0.25.012.	80/100	1,20	80	100	2500
33.0.25.022.	80/100	1,50	80	100	2500
33.0.25.003.	100/120	1,00	100	120	2500
33.0.25.013.	100/120	1,20	100	120	2500
33.0.25.023.	100/120	1,50	100	120	2500
33.0.25.033.	100/120	2,00	100	120	2500
33.0.25.014.	120/150	1,20	120	150	2500
33.0.25.024.	120/150	1,50	120	150	2500
33.0.25.034.	120/150	2,00	120	150	2500



## SUPORTE DE MONTAGEM XL



Suporte de montagem feito de alumínio ou aço inoxidável;

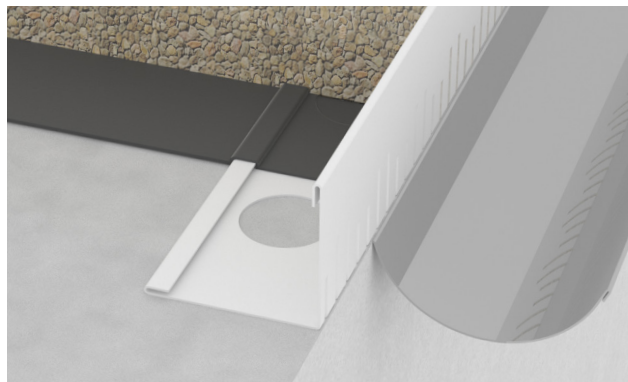
Artigo nº	Designação Suporte de montagem	Altura [mm]	Largura [mm]
33.0.0.047.	60/80	60	100
33.0.0.048.	80/60	80	100
33.0.0.049.	80/100	80	100
33.0.0.050.	100/80	100	100
33.0.0.051.	100/120	100	100
33.0.0.052.	120/100	120	100
33.0.0.053.	120/150	120	100
33.0.0.054.	150/120	150	100

# MONSUN® GREEN PERFIS

## PERFIL DE CONTENÇÃO | PERFIL DE CONTENÇÃO XL

### INFORMAÇÃO DO PRODUTO:

- Fácil instalação e fixação diretamente na camada de impermeabilização;
- Delimitações limpas, simples e permanentes para coberturas verdes e jardins;
- Disponível em alumínio AlMg3 e aço inoxidável (material nº 1.4301);
- Taxa de fluxo de água min. 85 cm<sup>2</sup>/m;



### PERFIL DE CONTENÇÃO

#### FICHA TÉCNICA

Material	Altura (mm)	Comprimento (mm)
Alumínio AlMg3	50	2000
Aço inoxidável - material nº 1.4301 (V2A)	80	
	100	
	120	

### PERFIL DE CONTENÇÃO XL

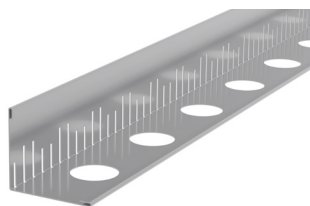
#### FICHA TÉCNICA

Material	Altura (mm)	Comprimento de produção (mm)
Alumínio AlMg3	60	2500
	80	
	100	
	120	



# MONSUN® GREEN PERFIS

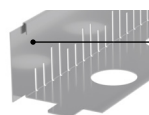
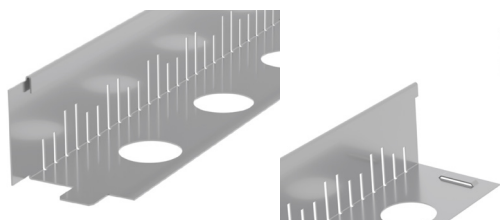
## PERFIL DE CONTENÇÃO



- Perfil de contenção em alumínio AlMg3 ou aço inoxidável (material nº 1.4301);
- Suporte inferior perfurado com diâmetro de 60 mm;

Artigo nº	Designação Perfil de contenção	Espessura [mm]	Altura [mm]	Comprimento [mm]
<b>Alumínio</b>				
33.0.20.281.	H 50	1,20	50	2000
33.0.20.112.	H 80	1,50	80	2000
33.0.20.113.	H 100	1,50	100	2000
33.0.20.114.	H 120	1,50	120	2000
<b>Aço inoxidável</b>				
32.0.20.281.	H 50	1,00	50	2000
32.0.20.282.	H 80	1,00	80	2000
32.0.20.283.	H 100	1,00	100	2000
32.0.20.114.	H 120	1,25	120	2000

## PERFIL DE CONTENÇÃO XL



Elementos de conexão existentes nas extremidades da estrutura

- Perfil de contenção em alumínio AlMg3;
- Suporte inferior perfurado com diâmetro de 60 mm;

Artigo nº	Designação Perfil de contenção	Espessura [mm]	Altura [mm]	Suporte inferior [mm]	Comprimento de produção [mm]
<b>Alumínio</b>					
33.0.25.101.	H 60	1,00	60	80	2500
33.0.25.111.	H 60	1,20	60	80	2500
33.0.25.121.	H 60	1,50	60	80	2500
33.0.25.102.	H 80	1,00	80	80	2500
33.0.25.112.	H 80	1,20	80	80	2500
33.0.25.122.	H 80	1,50	80	80	2500
33.0.25.103.	H 100	1,00	100	90	2500
33.0.25.113.	H 100	1,20	100	90	2500
33.0.25.123.	H 100	1,50	100	90	2500
33.0.25.114.	H 120	1,20	120	110	2500
33.0.25.124.	H 120	1,50	120	110	2500
33.0.25.134.	H 120	2,00	120	110	2500
33.0.25.115.	H 140	1,20	140	140	2500
33.0.25.125.	H 140	1,50	140	140	2500
33.0.25.135.	H 140	2,00	140	110	2500

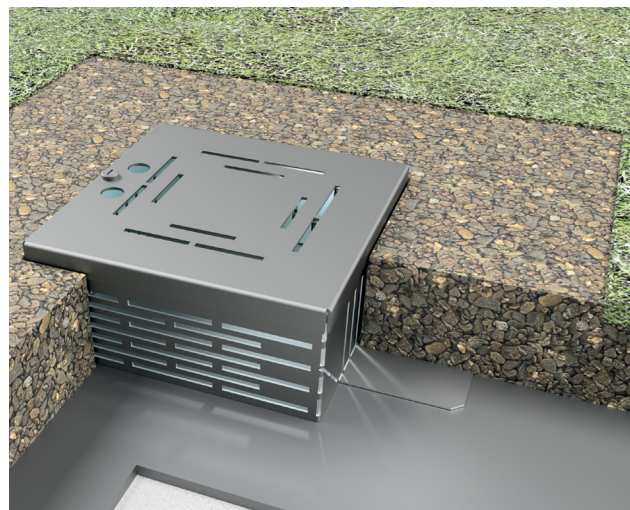


# MONSUN® ACESSÓRIOS GREEN PARA COBERTURAS PLANAS E VERDES

## CAIXA DE INSPEÇÃO

### INFORMAÇÃO DO PRODUTO:

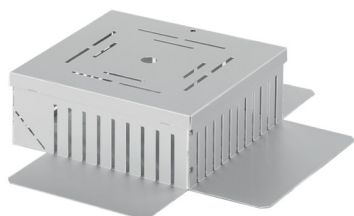
- Fácil manutenção e controlo da camada de impermeabilização e da saída da água;
- Versão resistente à quebra, revestida em alumínio (RAL 9007) e em aço inoxidável (material nº 1.4301);
- O design especial permite o uso em superfícies elevadas e em elementos construídos;
- Para os conjuntos em multicamadas ou para uma instalação especial, a caixa de inspeção é combinada com o elemento de extensão MONSUN;



### FICHA TÉCNICA

Material	Dimensão (mm)	Altura - caixa de inspeção (mm)	Altura - elemento de extensão (mm)
Alumínio AlMg3	250 x 250	50	100
Aço inoxidável - material nº 1.4301 (V2A)	300 x 300	100	
	400 x 400	120	200

### COMPONENTES DO SISTEMA



Caixa de inspeção



Elemento de extensão



Caixa de inspeção combinada com o elemento de extensão



# MONSUN® GREEN PARA COBERTURAS PLANAS E VERDES

## CAIXA DE INSPEÇÃO



- Pode ser utilizado de forma variável;
- Elemento de extensão revestido em alumínio ou aço inoxidável;

Artigo nº Alumínio	Artigo nº Aço inoxidável	Designação	Altura [mm]
<b>Caixa de inspeção 250x250</b>			
33.0.0.061.	32.0.0.061.	Caixa de inspeção H 50	50
33.0.0.062.	32.0.0.062.	Caixa de inspeção H 100	100
33.0.0.063.	32.0.0.063.	Caixa de inspeção H 120	120
<b>Caixa de inspeção 300x300</b>			
33.0.0.141.	32.0.0.141.	Caixa de inspeção H 50	50
33.0.0.142.	32.0.0.142.	Caixa de inspeção H 100	100
33.0.0.143.	32.0.0.143.	Caixa de inspeção H 120	120
<b>Caixa de inspeção 400x400</b>			
33.0.0.301.	32.0.0.301.	Caixa de inspeção H 100	100
33.0.0.302.	32.0.0.302.	Caixa de inspeção H 120	120

## ELEMENTO DE EXTENSÃO



- Elemento de extensão revestido em alumínio ou aço inoxidável;

Artigo nº Alumínio	Artigo nº Aço inoxidável	Designação	Altura [mm]
<b>Elemento de extensão 250x250</b>			
33.0.0.101.	32.0.0.101	H 100	100
33.0.0.102.	32.0.0.102	H 200	200
<b>Elemento de extensão 300x300</b>			
33.0.0.151.	32.0.0.151	H 100	100
33.0.0.152.	32.0.0.152	H 200	200
<b>Elemento de extensão 400x400</b>			
33.0.0.311.	32.0.0.311.	H 100	100
33.0.0.312.	32.0.0.312.	H 120	200



# MONSUN®

## SERVIÇO E INFORMAÇÃO



PARA OS ESPECIALISTAS DA MONSUN



## MONSUN®

### CONTACTO MONSUN:

Monsun GmbH  
Olschewskibogen 4  
80935 München  
Tel. + 49 / (0)89 / 35 88 233  
Fax + 49 / (0)89 / 35 88 23 49  
info@monsun.cc  
info@monsunrinne.com  
www.monsun.cc

## LANDLAB

### CONTACTO LANDLAB:

Representante em Portugal  
R. das Amoreiras, 155, S3 4460-227,  
Senhora da Hora  
Portugal  
T: +351 93 2468118  
T: +351 22 9537165  
www.landlab.pt . info@landlab.pt

As imagens aqui presentes têm apenas a intenção de mostrar o sistema de canais de drenagem e os respetivos acessórios da gama MONSUN. As imagens nem sempre mostram um guia de instalação preciso e, por esse motivo, é importante consultar o layout final do projeto.

Aplica-se os nossos Termos Gerais e Condições de Venda. | Sujeito a alterações técnicas. | Versão - Maio de 2020.



**LANDLAB**



**MONSUN®**